



ラピオン在宅サポートハウスとは……

ラピオン在宅サポートハウスは、医療的ケアが必要な方や重介護の方が、地域で安心して自分らしく生活することのできる賃貸住宅です。
24時間365日常駐の介護スタッフが生活をサポートし、必要な医療はラピオンナースステーションの看護師が主治医と連携しながら支援します。

〈対象者〉

介護保険で要介護認定されている方に限ります

- 難病やがん末期の方
- 医療的なケアが必要な方
- 重介護で他の施設等で対応が困難な方
- 抗がん剤治療を継続されている方

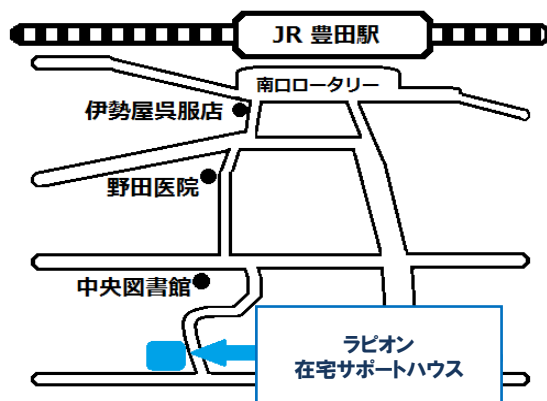
〈対応可能な医療ケア〉

- 人工呼吸器・気管切開
- 頻回な吸引
- 中心静脈栄養・麻薬による疼痛管理
- 人工肛門・人工膀胱
- 在宅酸素
- 緩和ケア

上記以外でも対応は可能です。ご相談ください

〈〈サポートハウスの対象では無い方〉〉

- 認知症で問題行動のある方
 - 軽介助の方※
- ※他に対応可能な施設がある方は対象外です。



日野市豊田2-47-1 ルネッサンスコートとよだ

〈部屋数〉14部屋（うち1部屋はショートステイ用）

主なサービス提供事業所

【訪問看護事業所】【居宅介護支援事業所】
ラピオンナースステーション
042-599-8867（代表）

【訪問介護事業所】
ラピオンヘルパーステーション
042-843-3365

【療養通所介護】サポートハウス併設
ラピオンナーシングデイサービス
042-843-3366

【協力医療機関】
南平山の上クリニック
042-599-7877
康明会病院
042-584-5251

現在のケアマネジャー・主治医を変更する必要はありません。サービスの入り方に関しては、ご本人とご家族の希望をお聞きたうえで、個々の状態に合わせて細かく調整します。



医療的なニーズや重介護に
対応できる住まい
「もうひとつの我が家」です

ラピオン 在宅サポートハウス

24時間看護・介護対応
賃貸住宅
(ショート利用も可能)

042-843-2888
豊田2-47-1

株式会社 ラピオン
☎ 042-599-8867

サポートハウスの特徴①

- 施設ではなく、賃貸住宅です。決められた生活スタイルはなく、ご本人のご希望に沿った生活スタイルでお過ごし頂けます。
- ご家族やご友人の面会、外出も自由です。ご家族と一緒に泊まることもできます。

サポートハウスの特徴②

- 全ての医療処置に対応します。
- 抗がん剤治療を継続したい方や緩和ケアを希望される方も入居が可能です。
- サポートハウスでの看取りを希望される方は、最期まで支援いたします。

サポートハウスの特徴③

- 完全に個室ですので集団での活動などはありません。集団レクやイベント等をご希望される方には向いていません。
- スタッフは定期的にお部屋を訪問しますが、一人で過ごす時間もあります。転倒などの事故は完全に防げるものではないことをご理解ください。

利用料金

月単位で契約の場合（月額）※光熱費個別契約

家賃	70,000円
管理費	20,000円
介護保険負担金	★介護度に応じた額
夜間対応自費サービス	☆要介護1 10,000円 ☆要介護2・3 20,000円 ☆要介護4・5 30,000円
付属品使用料	3,000円
合計	93,000円+★+☆

短期利用の場合（日額）

家賃	3,000円
管理費	1,000円
介護保険負担金	★介護度に応じた額
夜間対応自費サービス	☆要介護1 500円 ☆要介護2・3 700円 ☆要介護4・5 1,000円
光熱費+付属品使用料	500円+100円
合計	4,600円+★+☆



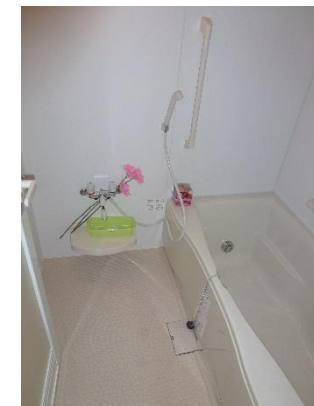
お部屋の様子（介護ベッドをレンタルします）



お部屋のキッチン 簡単な料理は可能です



車いすでも使用可能なトイレ



お部屋の浴室

入居までの流れ

- ①まずはお電話でご相談ください
- ②見学・面談は随時行います
- ③入居審査（診療情報提供書・面談結果をもとに）
- ④賃貸契約・介護保険等サービス契約

入居時に必要なもの

- 【本人】
- ・住民票・介護保険証・負担割合証・健康保険証
 - ・認印・敷金210,000円（家賃の3か月分）
- 【連帯保証人】
- ・住民票・印鑑証明・実印・収入証明書
- 【生活用品】
- ・寝具（枕・シーツ・掛け布団等）
 - ・タオル・着替え・オムツ
 - ・簡単な食器類（コップ・はし・スプーン等）
 - ・歯みがきセット・入浴セット
 - ・掃除道具（クイックルワイパー類）トイレ掃除道具
 - ・食器用洗剤・洗濯洗剤等
 - ・ティッシュ・トイレトペーパー・ごみ袋
 - ・その他、生活に必要なと思われるもの

その他、不明な点や不安なことなどありましたら、遠慮なくスタッフにご相談ください